



# Reference Information

---

Referenzinformationen

Справочна информация

Referentne informacije

Referenční informace

Πληροφορίες αναφοράς

Referenciainformációk

Informacje referencyjne

Informații de referință

Referenčné informácie

Informacije za referenco










## HP Envy Photo

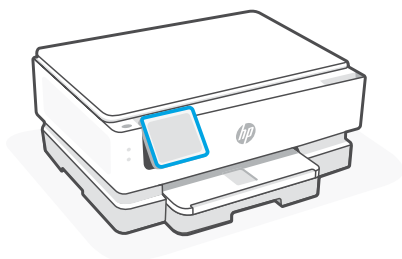
7200 series

## Control panel

### Dashboard

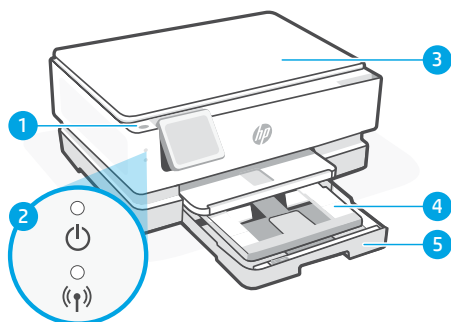
Open the Dashboard by touching or swiping at the top of the display to access printer tasks and status.

- |  |   |
|--|---|
|  Setup        |  HP EcoSolutions |
|  Wireless     |  Back            |
|  Quiet mode   |  Home            |
|  Wi-Fi Direct |  Help            |
|  Ink Status   |   |



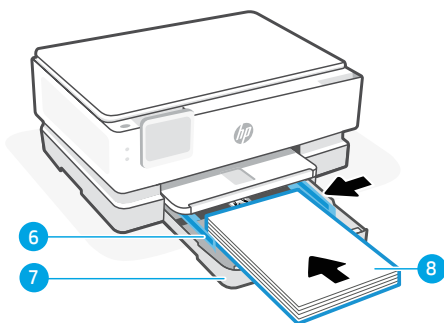
## Printer features

- 1 Power button
- 2 Power light and Wi-Fi light
- 3 Scanner lid
- 4 Photo tray (4x6, 5x5, 5x7 inches)
- 5 Main tray (Letter/A4, 4x12 inches photo)



## Paper information

- 6 Paper guide
- 7 Input tray
- 8 Letter or A4 paper
- 9 Output tray
- 10 Output tray extender

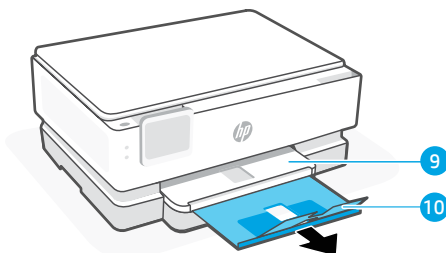


### Help and support

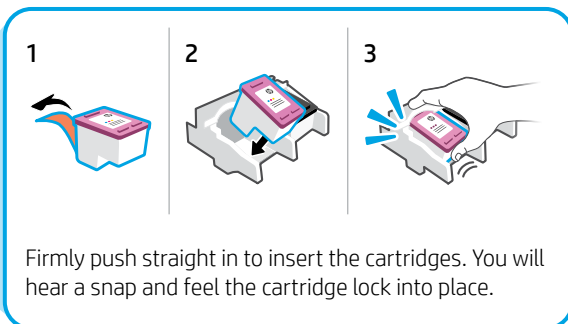
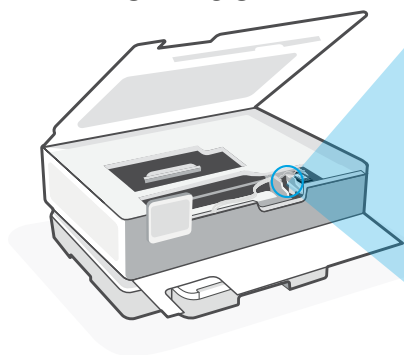
Visit the HP support site. Enter your model name to find the printer.



[hp.com/support](https://hp.com/support)



## Ink information



Firmly push straight in to insert the cartridges. You will hear a snap and feel the cartridge lock into place.


**Note:** Use the cartridges included with this printer for initial setup.

## Help for Wi-Fi setup

**Initial setup:** If the blue Wi-Fi light is not blinking, check the control panel and select **“Resume Setup.”**

**Printer use:** If the blue Wi-Fi light is off, turn the printer off and on again. If the printer doesn't automatically reconnect, follow the steps below.

### Reset Wi-Fi

1. Swipe down on the printer control panel to open the Dashboard.
2. Touch  > Network Setup > Restore Network Settings. Touch Yes when prompted. The Wi-Fi light will blink blue.
3. Close and reopen the HP app.
4. In the HP app, remove the printer. Then, add the printer again and follow the on-screen prompts.










### Other Wi-Fi troubleshooting

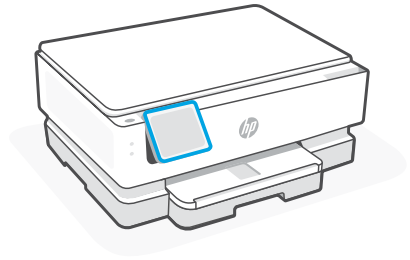
Potential issue	Solution
Computer or mobile device too far from printer	Move your computer or mobile device closer to the printer. Your device might be out of Wi-Fi range.
Computer connected to a Virtual Private Network (VPN) or remote work network	Disconnect from a VPN before installing HP software. <b>Note:</b> Consider your location and the security of the Wi-Fi network before disconnecting from a VPN.
Wi-Fi turned off on computer (computer connected by Ethernet)	Make sure the computer's Wi-Fi is turned on while setting up the printer. Disconnect the Ethernet cable temporarily to complete setup over Wi-Fi.
Bluetooth is turned off on your computer or mobile device	Turn on Bluetooth for the device being used for setup. For mobile devices, turn on Location services also.
Location is turned off on your mobile device	<b>Note:</b> Your location is not being determined and no location information is being sent to HP as part of setup.

# Bedienfeld

## Dashboard

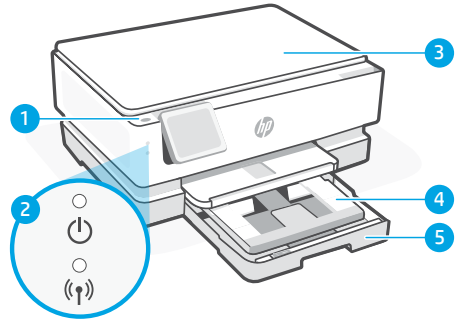
Tippen Sie oben auf das Display oder wischen Sie darüber, um das Dashboard zu öffnen und auf Druckeraufgaben und -status zuzugreifen.

-  Einrichtung
-  HP EcoSolutions
-  Wireless
-  Hinten
-  Leiser Modus
-  Home
-  Wi-Fi Direct
-  Hilfe
-  Tintenfüllstand



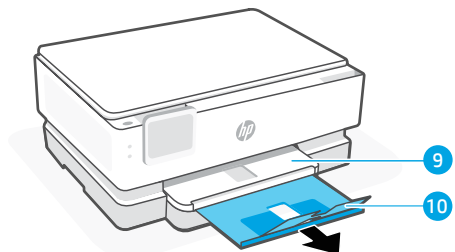
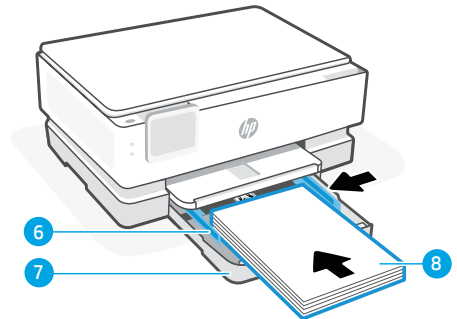
## Druckerfunktionen

- 1 Einschaltknopf
- 2 Netz-LED und Wi-Fi-LED
- 3 Scannerabdeckung
- 4 Fotofach (4x6, 5x5, 5x7 Zoll)
- 5 Hauptfach (Letter/A4, 4x12 Zoll Foto)



## Informationen zu Papier

- 6 Papierführung
- 7 Zufuhrfach
- 8 Papier im Format Letter oder A4
- 9 Ausgabefach
- 10 Ausgabefachverlängerung



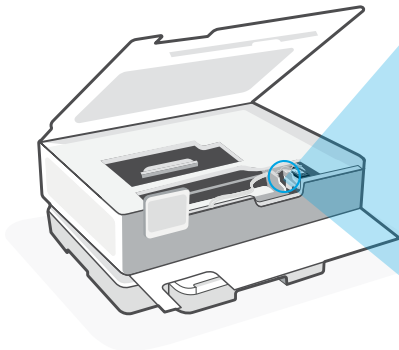
## Hilfe und Support

Besuchen Sie die Website des HP Supports. Geben Sie den Modellnamen ein, um den Drucker zu finden.



[hp.com/support](https://hp.com/support)

# Tintendaten



1 2 3

Drücken Sie die Patronen zum Einsetzen gerade hinein. Sie werden ein Schnappen hören und spüren, wie die Patrone einrastet.

**Hinweis:** Für die Ersteinrichtung müssen Sie die mit diesem Drucker gelieferten Patronen verwenden.

## Hilfe bei der Wi-Fi Einrichtung

**Ersteinrichtung:** Wenn die blaue Wi-Fi-LED nicht blinkt, überprüfen Sie das Bedienfeld und wählen Sie "Einrichtung fortsetzen."

**Druckernutzung:** Wenn die blaue Wi-Fi-LED aus ist, schalten Sie den Drucker aus und wieder ein. Wenn der Drucker nicht automatisch wieder eine Verbindung herstellt, führen Sie die folgenden Schritte aus.

### Wi-Fi zurücksetzen

1. Wischen Sie auf dem Bedienfeld des Druckers nach unten, um das Dashboard zu öffnen.
2. Tippen Sie auf > Netzwerk-Einrichtung > Netzwerkeinst. wiederherst. Tippen Sie auf Ja, wenn Sie dazu aufgefordert werden. Die Wi-Fi-LED blinkt jetzt blau.
3. Schließen Sie die HP App und öffnen Sie sie erneut.
4. Entfernen Sie in der HP App den Drucker. Fügen Sie dann den Drucker erneut hinzu und folgen Sie den Anweisungen auf dem Bildschirm.

### Mehr Wi-Fi Fehlerbehebung










Mögliches Problem	Lösung
Computer oder mobiles Gerät zu weit vom Drucker entfernt	Bewegen Sie den Computer bzw. das mobile Geräte näher zum Drucker. Ihr Gerät befindet sich ggf. außerhalb der Wi-Fi-Reichweite.
Computer mit einem VPN- (Virtual Private Network) oder Remote-Arbeitsnetzwerk verbunden	Trennen Sie vor Installation der HP Software die Verbindung zum VPN. <b>Hinweis:</b> Berücksichtigen Sie Ihren Standort und die Sicherheit des Wi-Fi-Netzwerks, bevor Sie die Verbindung zum VPN trennen.
Wi-Fi am Computer deaktiviert (Computer über Ethernet verbunden)	Stellen Sie sicher, dass das Wi-Fi Ihres Computers eingeschaltet ist, während Sie den Drucker einrichten. Trennen Sie das Ethernet-Kabel temporär, um die Einrichtung über Wi-Fi abzuschließen.
Bluetooth ist auf Ihrem Computer oder mobilen Gerät ausgeschaltet	Schalten Sie Bluetooth auf dem Gerät für die Einrichtung ein. Aktivieren Sie für mobile Geräte auch die Ortungsdienste.
Standort ist auf Ihrem mobilen Gerät ausgeschaltet	<b>Hinweis:</b> Ihr Standort wird nicht ermittelt und es werden im Rahmen der Einrichtung keine Standortinformationen an HP gesendet.

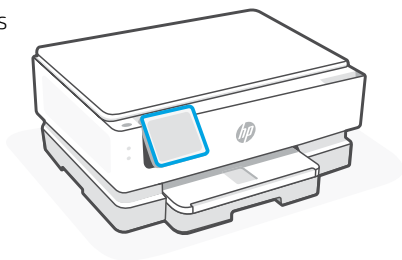
Die Informationen in diesem Dokument können ohne vorherige Ankündigung geändert werden.

# Контролен панел

## Табло

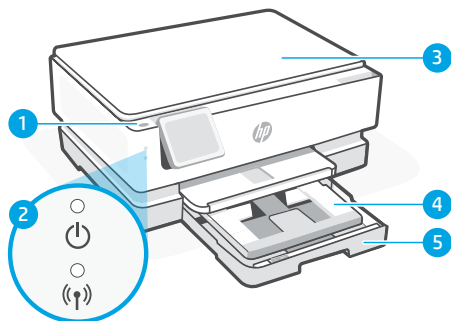
Отворете таблото с докосване или плъзване в горната част на дисплея, за да отворите задачите и състоянието на принтера.

-  Настройка
-  Безжична мрежа
-  Тих режим
-  Wi-Fi Direct
-  Състояние на мастилото
-  HP EcoSolutions
-  Назад
-  Начало
-  Помощ



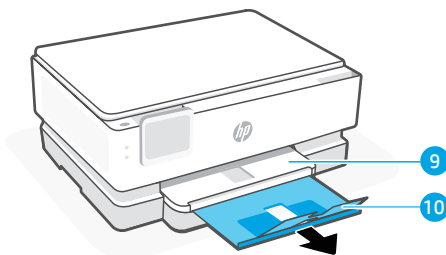
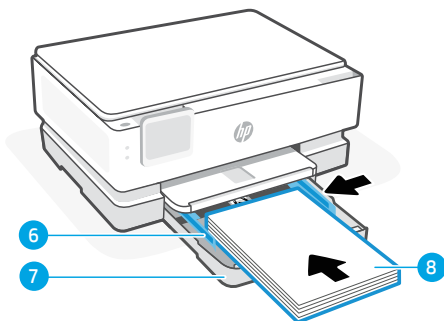
## Части на принтера

- 1 Бутон за захранване
- 2 Светоиндикатори за захранване и Wi-Fi
- 3 Капак на скенера
- 4 Тава за снимки (4x6, 5x5, 5x7 инча)
- 5 Основна тава (Letter/A4, снимка 4x12 инча)



## Информация за хартията

- 6 Водач на хартията
- 7 Входна тава
- 8 Хартия Letter или A4
- 9 Изходна тава
- 10 Удължител на изходната тава



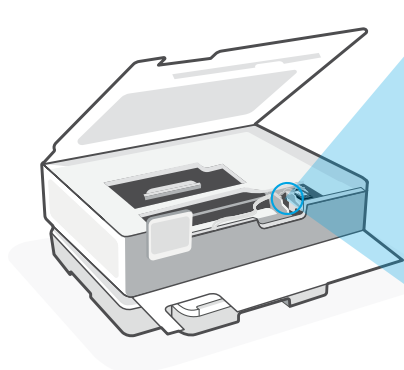
### Помощ и поддръжка

Посетете сайта за Поддръжка на HP. За да откриете принтера, въведете името на модела.



[hp.com/support](http://hp.com/support)

## Информация за мастилото



Натиснете силно право навътре, за да поставите касетите. Ще чуете щракване и ще усетите как касетите се заключават на място.


**Забележка:** Използвайте касетите, предоставени с този принтер, за първоначалната настройка.

## Помощ за настройка през Wi-Fi

**Първоначална настройка:** Ако синият Wi-Fi индикатор не мига, проверете контролния панел и изберете „Възобновете настройката“.

**При употреба на принтера:** Ако синият Wi-Fi индикатор не свети, изключете и включете отново принтера. Ако принтерът не се свърже отново автоматично, следвайте стъпките по-долу.

### Нулирайте Wi-Fi

1. Плъзнете надолу по контролния панел на принтера, за да отворите таблото.
2. Натиснете  > Мрежова настройка > Възстановяване на мрежовите настройки. Докоснете „Да“, когато бъдете подканени. Wi-Fi индикаторът ще мига в синьо.
3. Затворете и отворете пак HP приложението.
4. Премахнете принтера от HP приложението. След това пак добавете принтера и следвайте инструкциите на екрана.










### Отстраняване на други проблеми с Wi-Fi

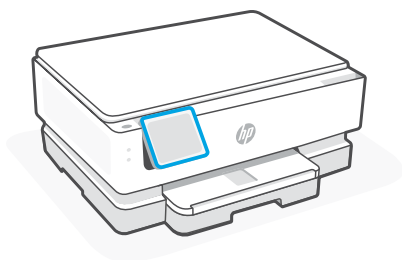
Възможен проблем	Решение
Компютърът или мобилното устройство е прекалено далече от принтера	Преместете компютъра или мобилното устройство по-близо до принтера. Вашето устройство може да е извън обхвата на Wi-Fi.
Компютърът е свързан към виртуална частна мрежа (VPN) или отдалечена служебна мрежа	Прекъснете връзката с VPN, преди да инсталирате софтуера на HP. <b>Забележка:</b> Вземете предвид своето местоположение и сигурността на Wi-Fi мрежата, преди да прекъснете връзката с VPN.
Wi-Fi мрежата е изключена на компютъра (компютърът е свързан чрез Ethernet)	Уверете се, че Wi-Fi на компютъра е включен, докато настройвате принтера. Изключете временно Ethernet кабела, за да завършите настройката през Wi-Fi.
Bluetooth е изключен на вашия компютър или мобилно устройство	Включете Bluetooth на устройството, което се използва за настройката. За мобилни устройства включете и услугата за местоположение.
Услугата за местоположение е изключена на вашето мобилно устройство	<b>Забележка:</b> Вашето местоположение не се определя и не се изпраща информация за него на HP като част от настройката.

# Upravljačka ploča

## Nadzorna ploča

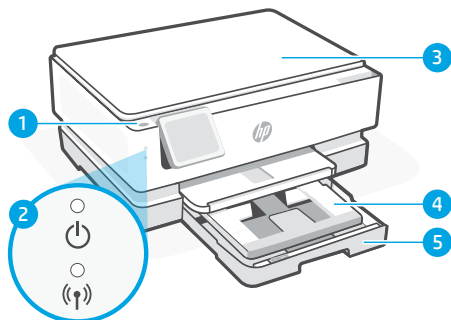
Otvorite nadzornu ploču dodirom ili povlačenjem prsta pri vrhu zaslona kako biste pristupili zadacima i statusu pisača.

- |   |                |   |                  |
|---|----------------|---|------------------|
|  | Postavljanje   |  | HP EcoSolutions  |
|  | Bežična veza   |  | Natrag           |
|  | Tih način rada |  | Početna stranica |
|  | Wi-Fi Direct   |  | Pomoć            |
|  | Status tinte   |   |                  |



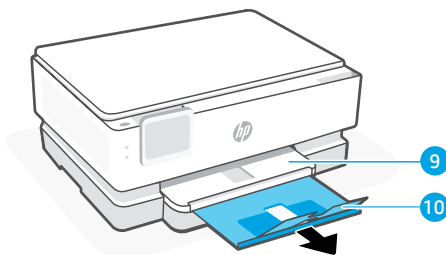
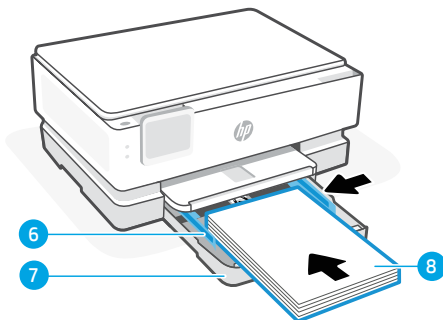
## Značajke pisača

- 1 Gumb za napajanje
- 2 Žaruljica napajanja i žaruljica za Wi-Fi
- 3 Poklopac skenera
- 4 Ladica za fotografije (4 x 6, 5 x 5, 5 x 7 inča)
- 5 Glavna ladica (Letter/A4, fotografije 4 x 12 inča)



## Informacije o papiru

- 6 Vodilica papira
- 7 Ulazna ladica
- 8 Papir Letter ili A4 veličine
- 9 Izlazna ladica
- 10 Produžetak izlazne ladice



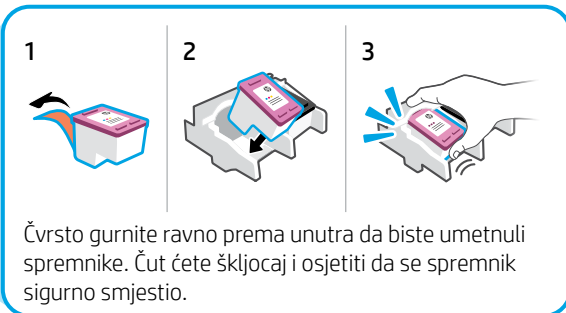
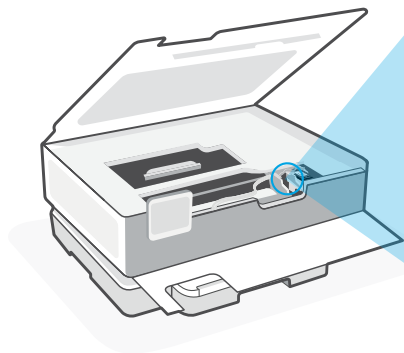
### Pomoć i podrška

Posjetite web-mjesto HP-ove podrške. Unesite naziv modela da biste pronašli pisač.



[hp.com/support](http://hp.com/support)

## Informacije o tinti



Čvrsto gurnite ravno prema unutra da biste umetnuli spremnike. Čut ćete škljocaj i osjetiti da se spremnik sigurno smjestio.


**Napomena:** Za početno postavljanje upotrijebite spremnike za postavljanje isporučene s pišačem.

## Pomoć za postavljanje Wi-Fi veze

**Početno postavljanje:** Ako plava žaruljica za Wi-Fi ne treperi, provjerite upravljačku ploču i odaberite „Nastavi postavljanje.“

**Upotreba pišača:** Ako plava žaruljica za Wi-Fi ne svijetli, isključite i ponovno uključite pišač. Ako se pišač ne uključi automatski ponovno, slijedite korake u nastavku.

### Ponovno postavite Wi-Fi vezu

1. Prijedite prstom prema dolje na upravljačkoj ploči pišača da biste otvorili nadzornu ploču.
2. Dodirnite  Network Setup (Postavljanje mreže) > Restore Network Settings (Vrati mrežne postavke). Kad se pojavi upit, dodirnite Yes (Da). Žaruljica za Wi-Fi trebala bi treperiti u plavoj boji.
3. Zatvorite i ponovno otvorite aplikaciju HP.
4. U aplikaciji HP uklonite pišač. Zatim ponovno dodajte pišač i slijedite upute na zaslonu.

### Rješavanje ostalih poteškoća s Wi-Fi mrežom










Mogući problem	Rješenje
Računalo ili mobilni uređaj predaleko su od pišača	Približite računalo ili mobilni uređaj pišaču. Uređaj je možda izvan doseg Wi-Fi mreže.
Računalo povezano s privatnom mrežom (VPN-om) ili mrežom za rad na daljinu	Prekinite vezu s VPN-om prije instalacije HP-ovog softvera. <b>Napomena:</b> prije prekidanja VPN veze razmislite o lokaciji i sigurnosti Wi-Fi mreže.
Wi-Fi je isključen na računalu (računalo je povezano putem Etherneta)	Provjerite je li tijekom postavljanja pišača uključena Wi-Fi mreža računala. Privremeno odspojite Ethernet kabel da biste dovršili postavljanje putem Wi-Fi veze.
Bluetooth je isključen na računalu ili mobilnom uređaju.	Uključite Bluetooth za uređaj koji se koristi za postavljanje. Za mobilne uređaje uključite i usluge lokacije.
Usluga lokacijske isključena je na mobilnom uređaju	<b>Napomena:</b> Tijekom postavljanja neće se otkrivati vaša lokacija niti se HP-u šalju podaci o lokaciji.

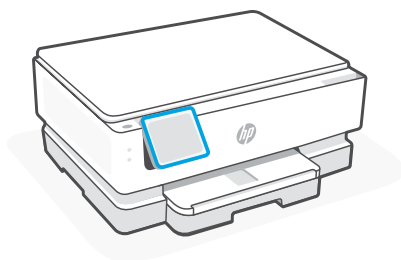
Informacije navedene u ovom dokumentu podložne su promjenama bez prethodne obavijesti.

# Ovládací panel

## Panel nástrojů

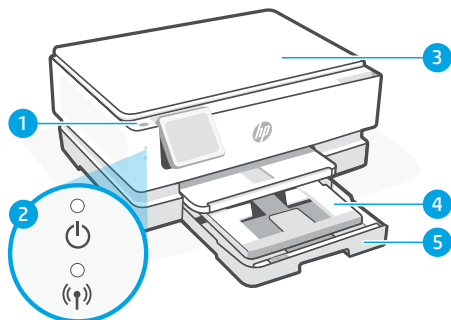
Otevřete panel nástrojů dotykem nebo potažením prstem v horní části obrazovky, abyste získali přístup k úlohám a stavu tiskárny.

-  Nastavení
-  HP EcoSolutions
-  Bezdrátové připojení
-  Zpět
-  Tichý režim
-  Domů
-  Wi-Fi Direct
-  Nápověda
-  Stav inkoustu



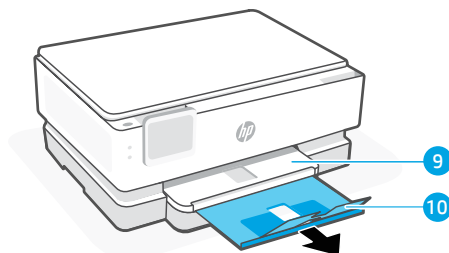
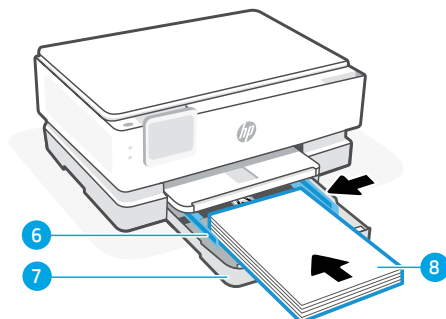
## Funkce tiskárny

- 1 Tlačítko Napájení
- 2 Kontrolka napájení a kontrolka Wi-Fi
- 3 Víko skeneru
- 4 Zásobník na fotopapír (4x6, 5x5, 5x7")
- 5 Hlavní zásobník (Letter/A4, 4x12" fotopapír)



## Informace o papíru

- 6 Vodítko papíru
- 7 Vstupní zásobník
- 8 Papír formátu Letter nebo A4
- 9 Výstupní zásobník
- 10 Nástavec výstupního zásobníku



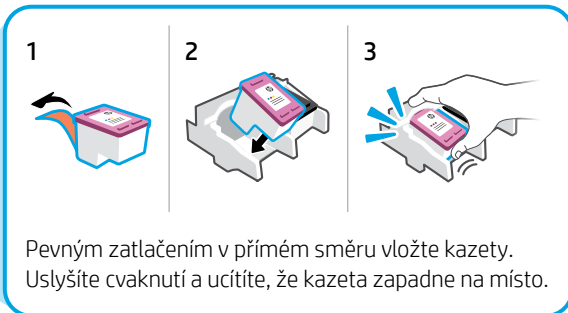
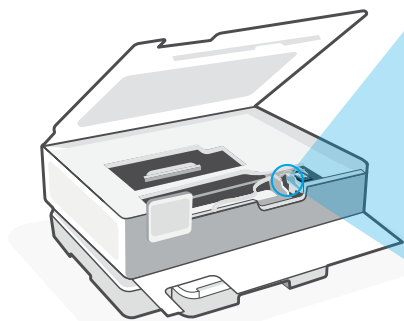
### Nápověda a podpora

Navštivte stránku podpory HP. Zadejte název vašeho modelu a vyhledejte tiskárnu.



[hp.com/support](http://hp.com/support)

## Informace o inkoustech



Pevným zatlačením v přímém směru vložte kazety. Uslyšíte cvaknutí a ucítíte, že kazeta zapadne na místo.

**Poznámka:** K prvotnímu nastavení použijte kazety dodané s touto tiskárnou.

## Nápověda k nastavení Wi-Fi

**Prvotní nastavení:** Pokud modrá kontrolka Wi-Fi neblíká, zkontrolujte ovládací panel a vyberte „Pokračovat v nastavení“.

**Používání tiskárny:** Když je modrá kontrolka Wi-Fi zhasnutá, vypněte a znovu zapněte tiskárnu. Pokud se tiskárna automaticky nepřipojí, postupujte podle následujících pokynů.

### Resetování Wi-Fi

1. Potáhněte prstem dolů na ovládacím panelu tiskárny a otevřete řídicí panel.
2. Stiskněte > Nastavení sítě > Obnovit nastavení sítě. Stiskněte Ano, jakmile se zobrazí výzva. Kontrolka Wi-Fi bude blikat modře.
3. Zavřete a znovu otevřete aplikaci HP.
4. V aplikaci HP odeberte tiskárnu. Potom tiskárnu znovu přidejte a postupujte podle zobrazených pokynů.

### Řešení dalších problémů s Wi-Fi










Možný problém	Řešení
Počítač nebo mobilní zařízení je příliš daleko od tiskárny	Posuňte počítač nebo mobilní zařízení blíž k tiskárně. Vaše zařízení může být mimo dosah Wi-Fi.
Počítač je připojen k síti VPN nebo ke vzdálené pracovní síti	Před instalací softwaru tiskárny HP odpojte počítač od VPN. <b>Poznámka:</b> Před odpojením od sítě VPN zvažte vaše umístění a zabezpečení sítě Wi-Fi.
Počítač byl odpojen od sítě Wi-Fi (počítač je připojen přes Ethernet)	Ujistěte se, že Wi-Fi počítače je zapnuta během nastavování tiskárny. Dočasně odpojte ethernetový kabel a dokončete instalaci přes síť Wi-Fi.
Funkce Bluetooth je vypnuta na vašem počítači nebo mobilním zařízení.	Zapněte funkci Bluetooth u zařízení používaného k nastavení. U mobilních zařízení zapněte také služby určování polohy.
Služby určování polohy jsou vypnuty na vašem mobilním zařízení.	<b>Poznámka:</b> Vaše poloha není zjišťována a žádné informace o vaší poloze nejsou odesílány do společnosti HP v průběhu nastavování.

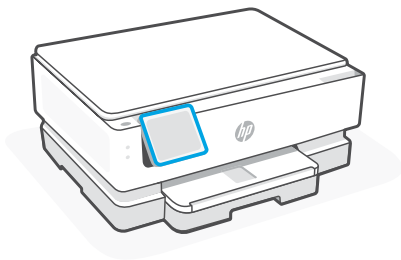
Informace obsažené v tomto dokumentu se mohou změnit bez předchozího upozornění.

# Πίνακας ελέγχου

## Πίνακας εργαλείων

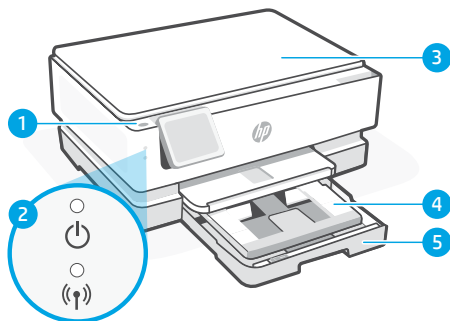
Ανοίξτε τον Πίνακα εργαλείων πατώντας ή σαρώνοντας στο επάνω μέρος της οθόνης για να αποκτήσετε πρόσβαση στις εργασίες και την κατάσταση του εκτυπωτή.

- |  |   |
|--|---|
|  Ρύθμιση            |  HP EcoSolutions |
|  Ασύρματη σύνδεση   |  Επιστροφή       |
|  Αθόρυβη λειτουργία |  Αρχική οθόνη    |
|  Wi-Fi Direct       |  Βοήθεια         |
|  Κατάσταση μελάνης  |   |



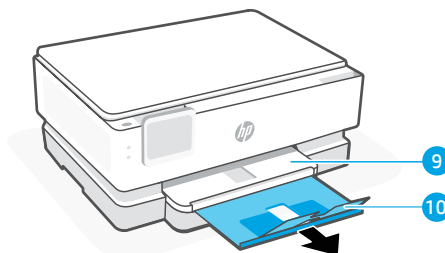
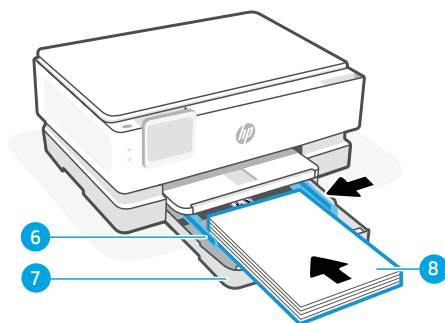
## Χαρακτηριστικά εκτυπωτή

- 1 Κουμπί λειτουργίας
- 2 Φωτεινή ένδειξη λειτουργίας και φωτεινή ένδειξη Wi-Fi
- 3 Κάλυμμα σαρωτή
- 4 Δίσκος φωτογραφιών (4x6, 5x5, 5x7 ίντσες)
- 5 Κύριος δίσκος (Letter/A4, φωτογραφία 4x12 ίντσες)



## Πληροφορίες για το χαρτί

- 6 Οδηγός χαρτιού
- 7 Δίσκος εισόδου
- 8 Χαρτί Letter ή A4
- 9 Δίσκος εξόδου
- 10 Προέκταση δίσκου εξόδου



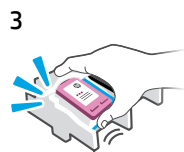
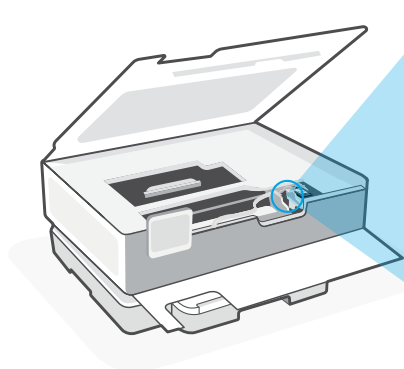
### Βοήθεια και υποστήριξη

Επισκεφτείτε την τοποθεσία υποστήριξης HP. Εισαγάγετε το όνομα μοντέλου για να βρείτε τον εκτυπωτή.



[hp.com/support](https://hp.com/support)

## Πληροφορίες για τη μελάνη



Πιέστε σταθερά ευθεία προς τα μέσα για να τοποθετήσετε τα δοχεία. Θα ακούσετε ένα κλικ και θα νιώσετε το δοχείο να ασφαλίζει στη θέση του.


**Σημείωση:** Χρησιμοποιήστε τα δοχεία ρύθμισης που παρέχονται με αυτόν τον εκτυπωτή για την αρχική ρύθμιση.

## Βοήθεια για τη ρύθμιση Wi-Fi

**Αρχική ρύθμιση:** Αν η μπλε φωτεινή ένδειξη Wi-Fi δεν αναβοσβήνει, ελέγξτε τον πίνακα ελέγχου και επιλέξτε “Συνέχιση ρύθμισης.”

**Χρήση εκτυπωτή:** Αν η μπλε φωτεινή ένδειξη Wi-Fi είναι σβηστή, απενεργοποιήστε τον εκτυπωτή και ενεργοποιήστε τον ξανά. Εάν ο εκτυπωτής δεν επανασυνδεθεί αυτόματα, ακολουθήστε τα παρακάτω βήματα.

### Επαναφορά Wi-Fi

1. Σαρώστε προς τα κάτω τον πίνακα ελέγχου του εκτυπωτή για να ανοίξετε τον πίνακα εργαλείων.
2. Επιλέξτε  > Ρύθμιση δικτύου > Επαναφορά ρυθμίσεων δικτύου. Επιλέξτε Ναι, όταν σας ζητηθεί. Η φωτεινή ένδειξη Wi-Fi θα αναβοσβήνει με μπλε χρώμα.
3. Κλείστε και ανοίξτε ξανά την εφαρμογή HP.
4. Στην εφαρμογή HP, αφαιρέστε τον εκτυπωτή. Στη συνέχεια, προσθέστε ξανά τον εκτυπωτή και ακολουθήστε τις οδηγίες στην οθόνη.

### Άλλη αντιμετώπιση προβλημάτων Wi-Fi










Πιθανό πρόβλημα	Λύση
Ο υπολογιστής ή η φορητή συσκευή είναι πολύ μακριά από τον εκτυπωτή	Μεταφέρετε τον υπολογιστή ή τη φορητή συσκευή πιο κοντά στον εκτυπωτή. Η συσκευή σας ενδέχεται να βρίσκεται εκτός της εμβέλειας του Wi-Fi.
Ο υπολογιστής είναι συνδεδεμένος σε εικονικό ιδιωτικό δίκτυο (VPN) ή απομακρυσμένο εταιρικό δίκτυο	Αποσυνδεθείτε από το VPN πριν από την εγκατάσταση του λογισμικού HP. <b>Σημείωση:</b> Ελέγξτε τη θέση σας και την ασφάλεια του δικτύου Wi-Fi πριν την αποσύνδεση από VPN.
Το Wi-Fi δεν είναι ενεργοποιημένο στον υπολογιστή (ο υπολογιστής είναι συνδεδεμένος μέσω Ethernet)	Βεβαιωθείτε ότι το Wi-Fi του υπολογιστή είναι ενεργοποιημένο κατά τη ρύθμιση του εκτυπωτή. Για να ολοκληρώσετε τη ρύθμιση μέσω Wi-Fi, αποσυνδέστε προσωρινά το καλώδιο Ethernet.
Το Bluetooth είναι απενεργοποιημένο στον υπολογιστή ή τη φορητή συσκευή σας	Ενεργοποιήστε το Bluetooth για τη συσκευή που χρησιμοποιείται για τη ρύθμιση. Για φορητές συσκευές, ενεργοποιήστε επίσης τις υπηρεσίες τοποθεσίας.
Η τοποθεσία είναι απενεργοποιημένη στη φορητή συσκευή σας	<b>Σημείωση:</b> Η τοποθεσία σας δεν καθορίζεται και δεν αποστέλλονται πληροφορίες τοποθεσίας στην HP ως μέρος της διαδικασίας ρύθμισης.

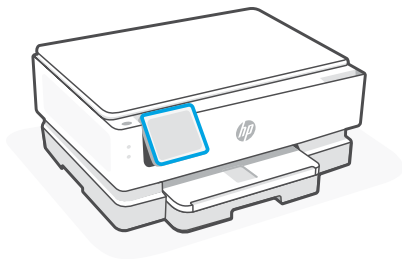
Οι πληροφορίες που περιέχονται στο παρόν ενδέχεται να αλλάξουν χωρίς προειδοποίηση.

## Kezelőpanel

### Írányítópult

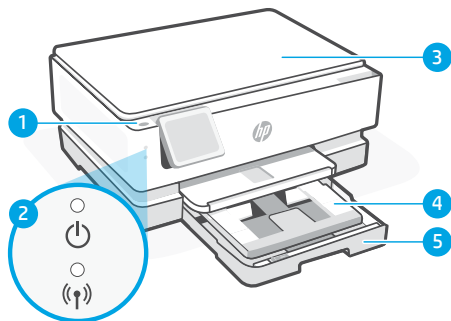
A képernyő felső részén érintéssel vagy pöccintéssel nyithatja meg az Írányítópultot a nyomtató feladatainak és állapotának megjelenítéséhez.

- |   |   |
|---|---|
|  Beállítás       |  HP EcoSolutions |
|  Vezeték nélküli |  Hátlap          |
|  Csendes mód     |  Kezdőlap        |
|  Wi-Fi Direct    |  Súgó            |
|  Tintaállapot    |   |



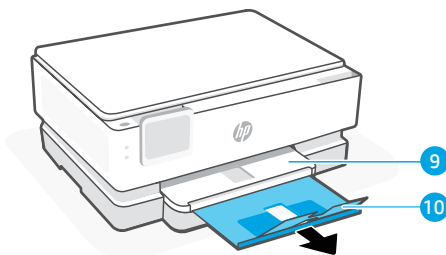
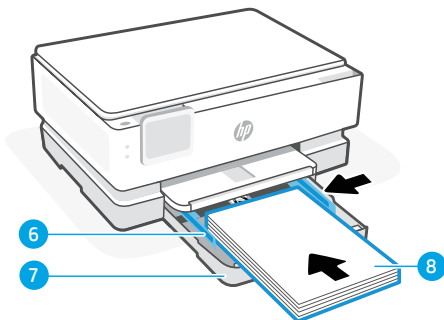
## A nyomtató részei

- 1 Tápkapcsoló gomb
- 2 Tápfeszültségjelző fény és Wi-Fi-jelzőfény
- 3 Lapolvasó fedele
- 4 Fotótálca (4x6, 5x5, 5x7 hüvelyk)
- 5 Főtálca (Letter/A4, 4x12 hüvelykes fotó)



## A papírral kapcsolatos tudnivalók

- 6 Papírszabályzó
- 7 Adagolótálca
- 8 Letter vagy A-4-es papír
- 9 Kimeneti tálca
- 10 Kimeneti tálca hosszabbítója



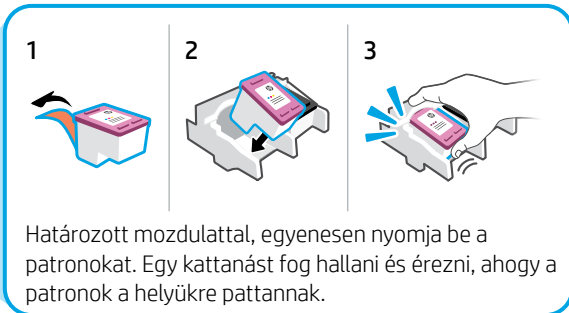
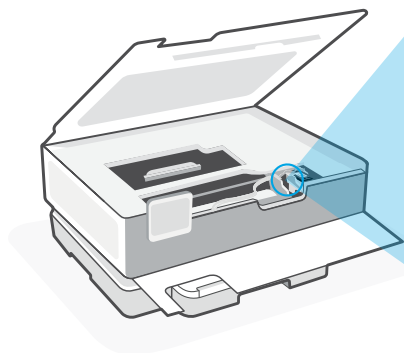
### Súgó és támogatás

látogasson el a HP támogatási webhelyére.  
A nyomtató kereséséhez adja meg a modellnevet.



[hp.com/support](http://hp.com/support)

# Tintainformáció



Határozott mozdulattal, egyenesen nyomja be a patronokat. Egy kattanást fog hallani és érezni, ahogy a patronok a helyükre pattannak.


**Megjegyzés:** A nyomtatóhoz mellékelt patronokat használja a kezdeti beállításhoz.

## Segítség a Wi-Fi beállításához

**Első beállítás:** Ha a Wi-Fi jelzőfénye nem villog, ellenőrizze a kezelőpanelt, és válassza a „Beállítás folytatása” lehetőséget.

**Nyomtatóhasználat:** Ha a kék Wi-Fi-jelzőfény nem világít, kapcsolja ki és be a nyomtatót. Ha a nyomtató nem csatlakozik újra automatikusan, kövesse az alábbi lépéseket.

### Wi-Fi alaphelyzetbe állítása

1. Pöccintsen feléle a nyomtató vezérlőpaneljén az Irányítópult megnyitásához.
2. Érintse meg a  a > Hálózatbeállítás > Hálózati beállítások visszaállítása lehetőséget. Válassza az Igen lehetőséget, amikor a program felkínálja. Ekkor a Wi-Fi-jelzőfény kéken villog.
3. Zárja be az alkalmazást, és nyissa meg újra a HP alkalmazást.
4. A HP alkalmazásban távolítsa el a nyomtatót. Ezután adja hozzá újra a nyomtatót, és kövesse a képernyőn megjelenő utasításokat.

### A Wi-Fi egyéb hibáinak elhárítása










Lehetséges probléma	Megoldás
A számítógép vagy mobilkészíték túl messze van a nyomtatótól	Helyezze a számítógépet vagy mobilkészítéket közelebb a nyomtatóhoz. Előfordulhat, hogy eszköze a Wi-Fi hatókörén kívül van.
A számítógép virtuális magánhálózathoz (VPN-hez) vagy távoli munkahelyi hálózathoz csatlakozik	A HP-szoftver telepítése előtt szakítsa meg a VPN-csatlakozást. <b>Megjegyzés:</b> A VPN-kapcsolat bontása előtt vegye figyelembe a tartózkodási helyét és a Wi-Fi-hálózat megbízhatóságát.
A számítógép Wi-Fi-kapcsolata ki van kapcsolva (a számítógép Ethernet-kapcsolattal csatlakozik)	Gondoskodjon róla, hogy a Wi-Fi be legyen kapcsolva a nyomtató beállítása során. Húzza ki az Ethernet-kábelt ideiglenesen a Wi-Fi-n keresztüli beállítás elvégzéséhez.
A Bluetooth ki van kapcsolva a számítógépen vagy mobilkészítéken	Kapcsolja be a Bluetooth-t a beállításhoz használt eszközön. Mobilkészíték esetén kapcsolja be a helymeghatározási szolgáltatásokat is.
A helymeghatározás ki van kapcsolva a mobilkészítéken	<b>Megjegyzés:</b> Az Ön tartózkodási helye nem lesz meghatározva, és a rendszer nem küld helyadatokat a HP-nek a beállítás részeként.

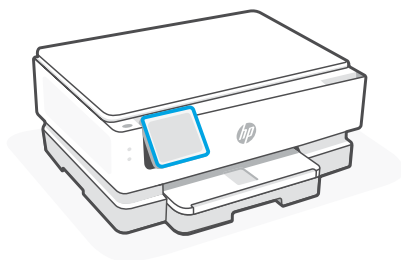
Az itt szereplő információk előzetes értesítés nélkül megváltozhatnak.

## Panel sterowania

### Pulpit nawigacyjny

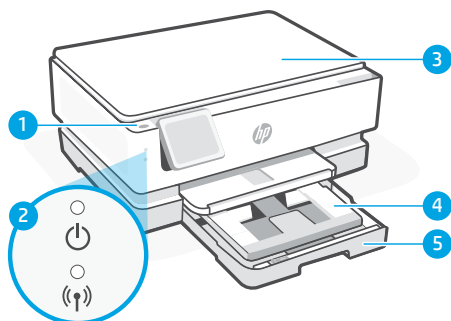
Otwórz pulpit nawigacyjny, dotykając lub przeciągając palcem u góry ekranu. Zobaczysz wtedy zadania i stan drukarki.

-  Konfiguracja
-  Sieć bezprzewodowa
-  Tryb cichy
-  Wi-Fi Direct
-  Stan atramentu
-  HP EcoSolutions
-  Tył
-  Strona startowa
-  Pomoc



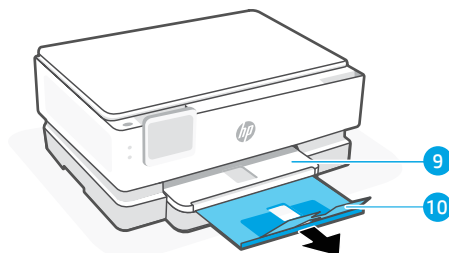
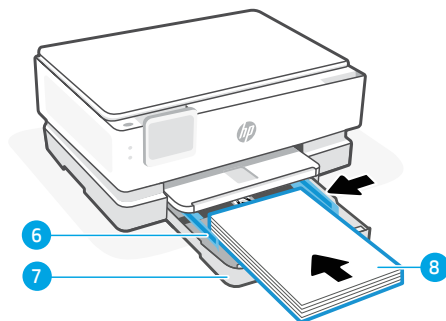
## Funkcje drukarki

- 1 Przycisk zasilania
- 2 Wskaźnik zasilania i wskaźnik Wi-Fi
- 3 Pokrywa skanera
- 4 Podajnik papieru fotograficznego (4x6, 5x5, 5x7 cali)
- 5 Podajnik główny (Letter/A4, papier fotograficzny 4x12 cali)



## Informacje o papierze

- 6 Prowadnica papieru
- 7 Podajnik wejściowy
- 8 Papier Letter lub A4
- 9 Zasobnik wyjściowy
- 10 Przedłużenie zasobnika wyjściowego



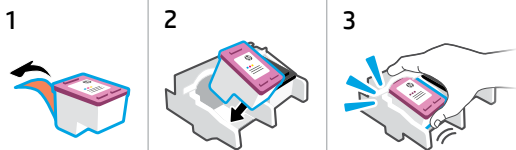
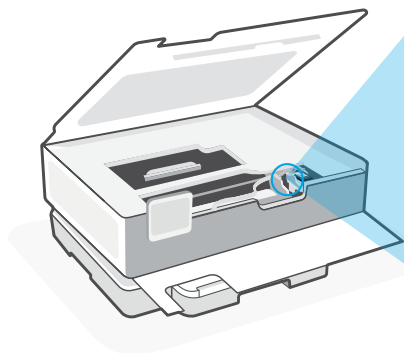
### Pomoc i obsługa techniczna

Odwiedź stronę pomocy technicznej HP. Wprowadź nazwę swojego modelu, aby znaleźć drukarkę.



[hp.com/support](https://hp.com/support)

## Informacje o atramencie



1  
2  
3

Docisnij mocno, prosto do wewnątrz, aby włożyć wkłady. Usłyszysz kliknięcie i poczujesz, jak wkład blokuje się na swoim miejscu.


**Uwaga:** podczas początkowej konfiguracji należy użyć wkładów dostarczonych z tą drukarką.

## Pomoc w konfigurowaniu łączności Wi-Fi

**Początkowa konfiguracja:** Jeżeli niebieski wskaźnik Wi-Fi nie miga, sprawdź panel sterowania i wybierz opcję „Wznów konfigurację”.

**Korzystanie z drukarki:** Jeżeli niebieski wskaźnik Wi-Fi jest wyłączony, wyłącz i włącz drukarkę. Jeśli drukarka nie połączy się ponownie z siecią w sposób automatyczny, wykonaj poniższe czynności.

### Resetowanie łączności Wi-Fi

1. Przesuń palcem w dół po panelu sterowania drukarki, aby otworzyć pulpit nawigacyjny.
2. Dotknij kolejno  > Konfiguracja sieci > Przywróć ustawienia sieciowe. Po wyświetleniu monitu dotknij Tak. Wskaźnik Wi-Fi będzie migać na niebiesko.
3. Zamknij i ponownie otwórz aplikację HP.
4. W aplikacji HP usuń drukarkę. Następnie dodaj drukarkę ponownie i postępuj zgodnie z instrukcjami wyświetlanymi na ekranie.










### Rozwiązywanie innych problemów z łącznością Wi-Fi

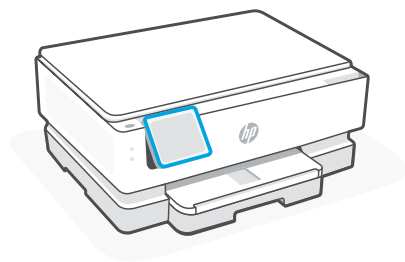
Potencjalny problem	Rozwiązanie
Komputer lub urządzenie mobilne za daleko od drukarki	Przenieś komputer lub urządzenie mobilne bliżej drukarki. Twoje urządzenie może być poza zasięgiem sieci Wi-Fi.
Komputer podłączony do wirtualnej sieci prywatnej (VPN) lub sieci pracy zdalnej	Przed rozpoczęciem instalacji oprogramowania HP rozłącz połączenie VPN. <b>Uwaga:</b> Przed odłączeniem od sieci VPN sprawdź lokalizację i zabezpieczenia sieci Wi-Fi.
Sieć Wi-Fi wyłączona w komputerze (komputer połączony za pomocą sieci Ethernet)	Upewnij się, że łączność Wi-Fi jest włączona podczas konfigurowania drukarki. Tymczasowo odłącz kabel Ethernet, aby dokończyć instalację przez Wi-Fi.
Łączność Bluetooth jest wyłączona na komputerze lub urządzeniu mobilnym Usługi lokalizacji są wyłączone na urządzeniu mobilnym	Włącz funkcję Bluetooth na urządzeniu używanym do konfigurowania. W przypadku urządzeń mobilnych włącz także usługi lokalizacji. <b>Uwaga:</b> podczas konfiguracji lokalizacja użytkownika nie jest ustalana, a informacje o lokalizacji nie są przesyłane do firmy HP.

# Panou de control

## Tabloul de bord

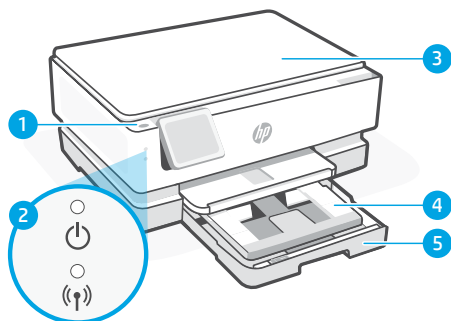
Deschideți Tabloul de bord atingând sau glisând în partea de sus a afișajului pentru a accesa activitățile și starea imprimantei.

- |   |   |
|---|---|
|  Configurare     |  HP EcoSolutions |
|  Wireless        |  Înapoi          |
|  Modul silențios |  Acasă           |
|  Wi-Fi Direct    |  Ajutor          |
|  Stare cerneală  |   |



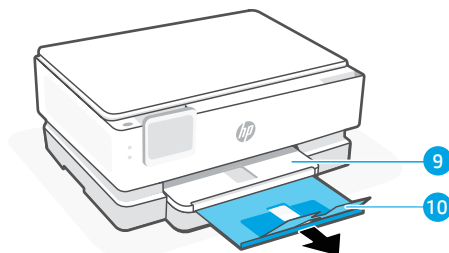
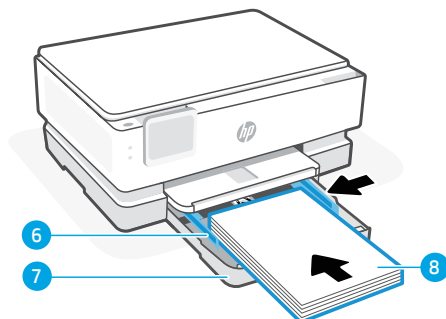
## Caracteristicile imprimantei

- 1 Butonul Alimentare
- 2 Led alimentare și led Wi-Fi
- 3 Capacul scannerului
- 4 Tavă foto (4x6, 5x5, 5x7 inchi)
- 5 Tavă principală (fotografii Letter/A4, 4x12 inchi)



## Informații despre hârtie

- 6 Ghidaj pentru hârtie
- 7 Tavă de alimentare
- 8 Hârtie Letter sau A4
- 9 Tavă de ieșire
- 10 Extensie pentru tava de ieșire



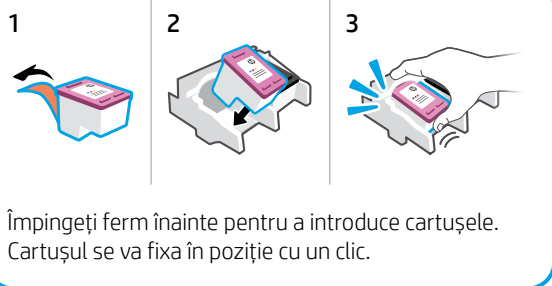
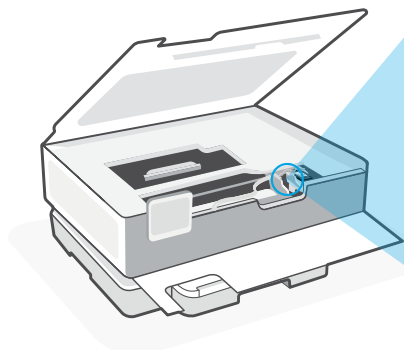
### Ajutor și asistență

Accesați site-ul de asistență HP. Introduceți numele modelului pentru a căuta imprimanta.



[hp.com/support](http://hp.com/support)

## Informații despre cerneală



Împingeți ferm înainte pentru a introduce cartușele. Cartușul se va fixa în poziție cu un clic.

**Notă:** pentru configurarea inițială trebuie să folosiți cartușele inițiale livrate împreună cu imprimanta.

## Ajutor pentru configurarea conexiunii Wi-Fi

**Configurare inițială:** Dacă indicatorul luminos Wi-Fi albastru nu clipește, verificați panoul de control și selectați **Reluați configurarea**.

**Utilizarea imprimantei:** Dacă indicatorul luminos albastru Wi-Fi este stins, opriți și reporniți imprimanta. Dacă imprimanta nu se reconectează automat, urmați pașii de mai jos.

### Resetarea conexiunii Wi-Fi

1. Glisați în jos pe panoul de control al imprimantei pentru a deschide Tabloul de bord.
2. Atingeți > Configurare rețea > Restabilire setări rețea. Atingeți Da când vi se cere. Indicatorul luminos Wi-Fi va clipi în albastru.
3. Închideți și redeschideți aplicația HP.
4. În aplicația HP, ștergeți imprimanta. Apoi adăugați din nou imprimanta și urmați instrucțiunile de pe ecran.

### Remediarea altor probleme legate de Wi-Fi










Problemă potențială	Soluție
Computerul sau dispozitivul mobil este prea departe de imprimantă	Mutați computerul sau dispozitivul mobil mai aproape de imprimantă. Este posibil ca dispozitivul să fie în afara razei de acoperire a rețelei Wi-Fi.
Computerul s-a conectat la o rețea virtuală privată (VPN) sau la o rețea pentru lucru de la distanță	Deconectați-vă de la VPN înainte de a instala software-ul HP. <b>Notă:</b> luați în considerare locația și gradul de siguranță ale rețelei Wi-Fi înainte să vă deconectați de la VPN.
Conexiunea Wi-Fi este dezactivată pe computer (computer conectat prin Ethernet)	Asigurați-vă că ați activat rețeaua Wi-Fi pe computer și că aceasta este în aria de acoperire a imprimantei la configurare. Deconectați temporar cablul Ethernet pentru a finaliza configurarea prin Wi-Fi.
Funcția Bluetooth este dezactivată pe computer sau pe dispozitivul mobil	Activați Bluetooth pentru dispozitivul utilizat pentru configurare. Pentru dispozitivele mobile, activați și serviciile de localizare.
Locația este dezactivată pe dispozitivul mobil	<b>Notă:</b> în cadrul configurării locația dvs. nu este detectată și nu sunt trimise informații privind locația la HP.

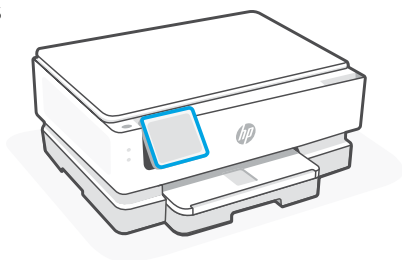
Informațiile din acest document pot fi modificate fără înștiințare prealabilă.

# Ovládací panel

## Softvérový ovládací panel

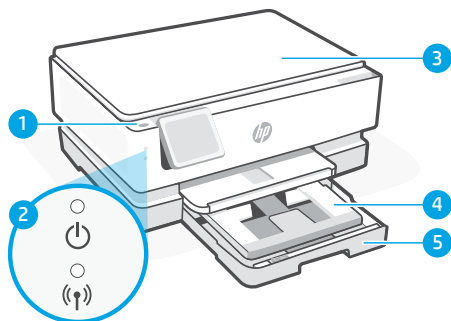
Ak chcete získať prístup k úlohám a stavu tlačiarne, otvorte softvérový ovládací panel dotykom alebo potiahnutím prsta v hornej časti obrazovky.

- |   |   |
|---|---|
|  Nastavenie            |  HP EcoSolutions |
|  Bezdrôtové pripojenie |  Späť            |
|  Tichý režim           |  Domov           |
|  Wi-Fi Direct          |  Pomocník        |
|  Stav atramentu        |   |



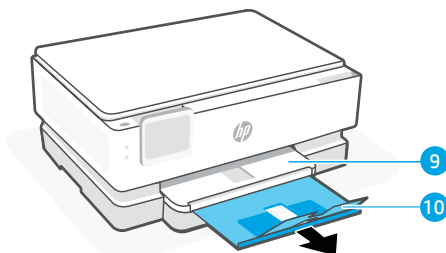
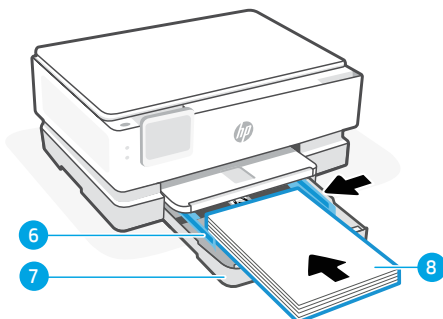
## Funkcie tlačiarne

- 1 Tlačidlo napájania
- 2 Indikátor napájania a indikátor Wi-Fi
- 3 Veko skenera
- 4 Zásobník na fopapier (4 x 6, 5 x 5, 5 x 7 palcov)
- 5 Hlavný zásobník (Letter/A4, fotografie 4 x 12 palcov)



## Informácie o papieri

- 6 Vodiaca lišta papiera
- 7 Vstupný zásobník
- 8 Papier veľkosti Letter alebo A4
- 9 Výstupný zásobník
- 10 Nástavec výstupného zásobníka



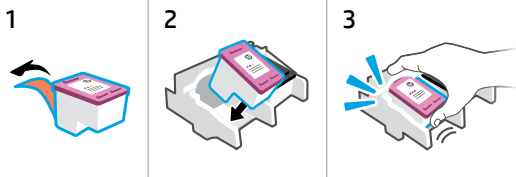
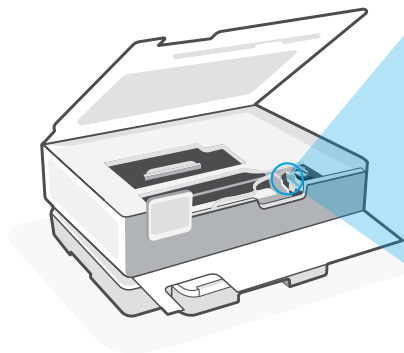
### Pomoc a podpora

Navštívte stránku podpory HP. Tlačiareň nájdete zadaním názvu modelu.



[hp.com/support](https://hp.com/support)

## Informácie o atramente



Silným zatlačením dovnútra vložte kazety. Budete počuť zacvaknutie a pocítite, že kazeta zapadla na miesto.

**Poznámka:** Počas prvej inštalácie použite inštalačné kazety dodané s touto tlačiarňou.

## Pomoc s nastavovaním Wi-Fi

**Úvodné nastavenie:** Ak modrý indikátor Wi-Fi neblinká, skontrolujte ovládací panel a vyberte možnosť Pokračovať v nastavovaní.

**Používanie tlačiarne:** Ak je modrý indikátor Wi-Fi vypnutý, vypnite tlačiareň a znova ju zapnite. Ak sa tlačiareň nepripojí automaticky, postupujte podľa krokov uvedených nižšie.

### Resetovanie Wi-Fi

1. Potiahnutím prstom smerom nadol na ovládacom paneli tlačiarne otvorte softvérový ovládací panel.
2. Dotknite sa položiek > Nastavenie siete > Obnoviť sieťové nastavenia. Po zobrazení výzvy sa dotknite položky Áno. Indikátor Wi-Fi bude blikať namodro.
3. Zavrite a znova otvorte aplikáciu HP.
4. V aplikácii HP odstráňte tlačiareň. Potom pridajte tlačiareň znova a postupujte podľa pokynov na obrazovke.

### Riešenie iných problémov s Wi-Fi










Potenciálny problém	Riešenie
Počítač alebo mobilné zariadenie je príliš ďaleko od tlačiarne	Premiestnite počítač alebo mobilné zariadenie bližšie k tlačiarňi. Vaše zariadenie môže byť mimo rozsahu Wi-Fi.
Počítač je pripojený k virtuálnej súkromnej sieti (VPN) alebo vzdialenej pracovnej sieti	Pred inštaláciou softvéru HP sa odpojte od VPN siete. <b>Poznámka:</b> Pred odpojením od VPN siete vezmite do úvahy svoju polohu a zabezpečenie Wi-Fi siete.
Wi-Fi sieť je v počítači vypnutá (počítač je pripojený cez ethernet)	Počas nastavovania tlačiarne zabezpečte, aby bola Wi-Fi sieť v počítači zapnutá. Na dokončenie nastavovania cez Wi-Fi dočasne odpojte ethernetový kábel.
Bluetooth je v počítači alebo mobilnom zariadení vypnutý	Zapnite Bluetooth v zariadení používanom na nastavovanie. V prípade mobilných zariadení tiež zapnite služby určenia polohy.
Služby určenia polohy sú v počítači alebo mobilnom zariadení vypnuté	<b>Poznámka:</b> Počas nastavovania sa vaša poloha neurčuje a do spoločnosti HP sa neodosielajú žiadne informácie o polohe.

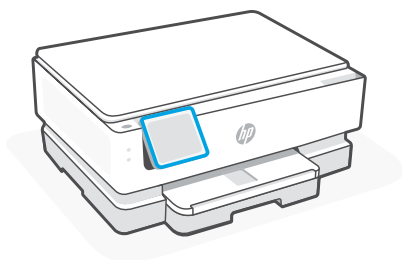
Informácie uvedené v tomto dokumente sa môžu zmeniť bez predchádzajúceho upozornenia.

# Nadzorna plošča

## Delovna tabla

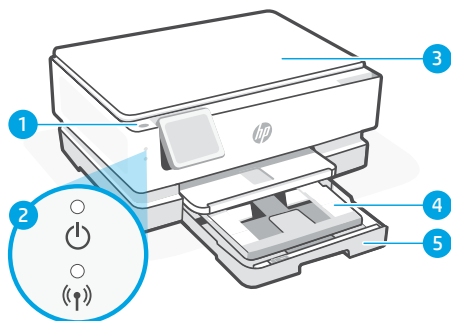
Dotaknite se zgornjega dela zaslona ali podrsnite po njem, da odprete nadzorno ploščo, kjer imate dostop do tiskalnih opravil in stanja.

- |  |   |
|--|---|
|  Nastavitve         |  HP EcoSolutions |
|  Brezžična povezava |  Nazaj           |
|  Tih način          |  Domov           |
|  Wi-Fi Direct       |  Pomoč           |
|  Stanje črnila      |   |



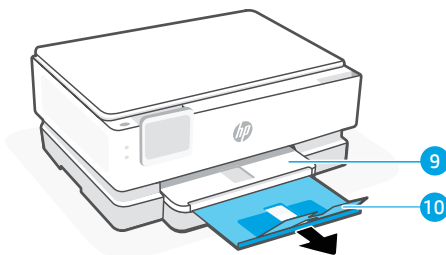
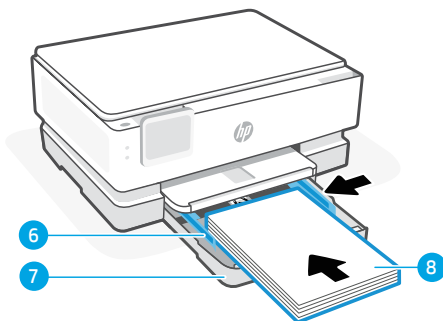
## Funkcije tiskalnika

- 1 Gumb za vklop/izklop
- 2 Lučka za napajanje in lučka za Wi-Fi
- 3 Pokrov optičnega bralnika
- 4 Pladenj za fotografije (4x6, 5x5, 5x7 palcev)
- 5 Glavni pladenj (Letter/A4, foto 4x12 palcev)



## Podatki o papirju

- 6 Vodilo za papir
- 7 Vhodni pladenj
- 8 Papir velikosti Letter ali A4
- 9 Izhodni pladenj
- 10 Podaljšek izhodnega pladnja



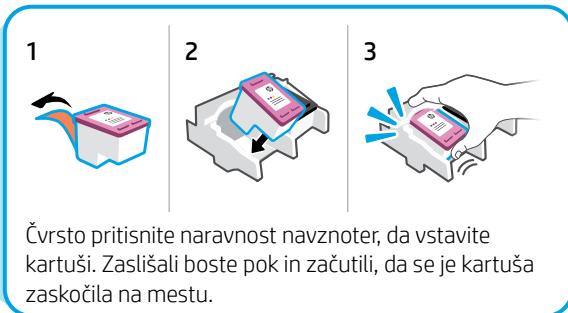
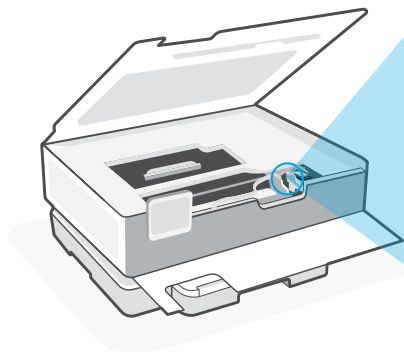
### Pomoč in podpora

Obiščite spletno mesto za podporo HP. Vnesite ime modela, da poiščete tiskalnik.



[hp.com/support](http://hp.com/support)

## Informacije o črnilu



Čvrsto pritisnite naravnost navznoter, da vstavite kartuši. Zasišali boste pok in začutili, da se je kartuša zaskočila na mestu.

**Opomba:** Za začetno nastavitvev uporabite kartuše, ki so priložene temu tiskalniku.

## Pomoč za nastavitvev Wi-Fi

**Začetna nastavitvev:** Če modra lučka Wi-Fi ne utripa, preverite nadzorno ploščo in izberite »Nadaljuj nastavitvev«.

**Uporaba tiskalnika:** Če modra lučka za Wi-Fi ne sveti, izklopite in ponovno vklopite tiskalnik. Če tiskalnik ne vzpostavi povezave samodejno, upoštevajte spodnja navodila.

### Ponastavite povezavo Wi-Fi

1. Podrsajte navzdol po nadzorni plošči tiskalnika, da odprete nadzorno ploščo.
2. Dotaknite se > Nastavitvev omrežja > Obnovi nastavitvev omrežja. Ko se prikaže poziv, se dotaknite možnosti Da. Lučka omrežja Wi-Fi bo utripala modro.
3. Zaprite in ponovno odprite aplikacijo HP.
4. Odstranite tiskalnik iz aplikacijeHP. Nato ponovno dodajte tiskalnik in upoštevajte pozive na zaslону.

### Odpravljanje drugih težav z omrežjem Wi-Fi

Morebitna težava	Rešitev
Računalnik ali prenosna naprava je preveč oddaljena od tiskalnika	Računalnik ali prenosno napravo približajte tiskalniku. Vaša naprava je morda zunaj dosega Wi-Fi.
Računalnik ima vzpostavljeno povezavo z navideznim zasebnim omrežjem (VPN) ali oddaljenim službenim omrežjem	Preden namestite programsko opremo HP, prekinite povezavo z omrežjem VPN. <b>Opomba:</b> Preden prekinete povezavo z omrežjem VPN, razmislite o lokaciji in varnosti omrežja Wi-Fi.
Povezava Wi-Fi v računalniku je izklopljena (računalnik je povezan prek etherneteta)	Poskrbite, da je med nastavljanjem tiskalnika vklopljena funkcija Wi-Fi v računalniku. Za dokončanje nastavitvev prek omrežja Wi-Fi začasno odklopite ethernetni kabel.
Funkcija Bluetooth je v vašem računalniku ali prenosni napravi izklopljena	Vklopite funkcijo Bluetooth v napravi, ki jo uporabljate za nastavitvev. V prenosnih napravah vklopite tudi funkcijo zaznavanja lokacije.
Funkcija zaznavanja lokacije je v vaši mobilni napravi izklopljena.	<b>Opomba:</b> Vaša lokacija ni določena in v okviru postopka nastavitvev podatki o lokaciji niso poslani HP-ju.



---

© Copyright 2025 HP Development Company, L.P.

Printed in Thailand  
Gedruckt in Thailand

<b>EN</b>	<b>DE</b>	<b>BG</b>	<b>HR</b>
<b>CS</b>	<b>EL</b>	<b>HU</b>	<b>PL</b>
<b>RO</b>	<b>SK</b>	<b>SL</b>	



B63K0-90002