

ECAM33X.8Y

MAGNIFICA — DUO —

- IT Guida rapida
EN Quick start guide
FR Guide de démarrage rapide
DE Schnellstartanleitung
NL Snelstartgids
ES Guía de inicio rápido
CA Guia ràpida
PT Guia rápido
EL Οδηγός γρήγορης εκκίνησης
RU Краткое руководство пользователя
KZ Жылдам бастау нұсқаулығы
UK Короткий посібник
HU Gyors üzembe helyezési útmutató
CS Rychlý návod
SK Spríevodca rýchlym spustením
PL Skrócona instrukcja obsługi
NO Hurtigstartveiledning
SV Snabbstartsguide
DA Hurtig start guide
FI Pikaopas
HR Vodič za brzi početak
SL Vodnik za hiter začetek
BG Ръководство за бърз старт
RO Ghid de inițiere rapidă
SR Vodič za brzi početak
MK Кратко упатство
TR Hızlı başlangıç Kılavuzu
ET Kiirülevaade
LV Īsā rokasgrāmata
LT Trumpasis vartotojo vadovas
AR إرسال آدب ال لآل د



- IT** Prima di utilizzare l'apparecchio leggere sempre il fascicolo delle avvertenze di sicurezza.
Per ulteriori indicazioni sul funzionamento, consultare online le istruzioni per l'uso.
- (*) Funzioni ed accessori possono variare a seconda del modello.
Nella Guida Rapida il display visualizza la lingua Inglese. Cerca e seleziona la tua lingua preferita.
- EN** Before using the appliance, be sure to read the accompanying safety notes.
For further information on operation, refer to the user instructions available online.
- (*) Functions and accessories may vary depending on the model.
In the Quick Guide the display shows the English language. Search and select your preferred language.
- FR** Veuillez toujours lire le livret des consignes de sécurité avant d'utiliser l'appareil.
Pour de plus amples informations sur le fonctionnement, veuillez consulter le manuel en ligne.
- (*) Les fonctions et les accessoires peuvent varier en fonction du modèle.
Dans le Guide Rapide, l'écran affiche la langue Anglaise. Recherchez et sélectionnez votre langue préférée.
- DE** Lesen Sie vor dem Gebrauch des Gerätes immer das Heft mit den Sicherheitshinweisen.
Für weitere Hinweise zum Betrieb konsultieren Sie bitte online die Bedienungsanleitung.
- (*) Funktionen und Zubehör können abhängig vom Modell variieren.
In der Schnellstartanleitung wird die englische Sprache angezeigt. Suchen und wählen Sie Ihre bevorzugte Sprache.
- NL** Lees altijd het document met de veiligheidsaanschuivingen voordat u het apparaat gebruikt.
Raadpleeg de onlinehandleiding voor verdere aanwijzingen inzake de werking.
- (*) Functies en accessoires kunnen, afhankelijk van het model, variëren.
In de snelgids wordt het display weergegeven in de Engelse taal. Zoek en selecteer uw favoriete taal.
- ES** Antes de utilizar el aparato lea siempre el folleto de advertencias de seguridad.
Para más información sobre el funcionamiento, consulte el manual en línea.
- (*) Las funciones y los accesorios pueden variar según el modelo.
En la Guía Rápida la pantalla muestra el idioma inglés. Busca y selecciona tu idioma favorito.
- CA** Abans d'utilitzar l'aparell, llegiu el fulllet dels advertiments de seguretat. Per a més informació sobre el funcionament, consulteu les instruccions d'ús en línia.
- (*) Les funcions i els accessoris poden variar segons el model.
A la Guia ràpida, la pantalla es mostra en anglès. Busqueu i seleccioneu el vostre idioma preferit.
- PT** Antes de utilizar o aparelho, leia sempre o fascículo de advertências de segurança.
Para obter outras indicações sobre o funcionamento, consulte o manual online.
- (*) As funções e acessórios podem variar em função do modelo.
- No Guia Rápido, o ecrã é exibido em inglês. Procure e selecione seu idioma preferido.
- EL** Πριν από τη χρήση της συσκευής διαβάσετε πάντα το φυλλάδιο με τις προειδοποιήσεις ασφαλείας.
Για περισσότερες οδηγίες σχετικά με τη λειτουργία, συμβουλευτείτε το εγχειρίδιο που υπάρχει στο διαδίκτυο.
- (*) Οι λειτουργίες και τα αξεσουάρ μπορεί να διαφέρουν ανάλογα με το μοντέλο.
Στον Γρήγορο Οδηγό η οθόνη εμφανίζει την Αγγλική γλώσσα. Αναζητήστε και διάλεξε τη γλώσσα που προτιμάς.
- RU** Перед использованием устройства обязательно прочитайте руководство по безопасности.
Для получения дополнительной информации касательно работы устройства обратитесь к руководству, доступному онлайн.
- (*) Функции и аксессуары могут отличаться в зависимости от модели.
В кратком руководстве на дисплее отображается на английском языке. Найдите и выберите ваш предпочтительный язык.
- KZ** Қырылғыны пайдаланбас бұрын әрқашан қауіпсіздік туралы ескертулерді оқыңыз.
Пайдалану туралы қосымша ақпарат алу үшін онлайн нұсқаулықты қараңыз.
- (*) Функциялар мен керек-жарақтар әр модельде әртүрлі болуы мүмкін.
Қысқаша нұсқаулықта дисплей ағылшын тілін көрсетеді. Қалаған тілді тауып, таңдаңыз.
- UK** Завжди читайте попередження про безпеку перед використанням приладу.
Для отримання додаткової інформації про функціонування дивіться онлайн-інструкцію.
- (*) Функції та аксесуари можуть відрізнятися залежно від моделі.
Дисплей Короткого посібника відображається на англійській мові. Знайдіть і виберіть потрібну мову.
- HU** A készülék használat előtt mindig el kell olvasni a biztonsági figyelmeztetéseket tartalmazó útmutatót.
A működéssel kapcsolatos további útmutatásokért tanulmányozza az online kézikönyvet.
- (*) A funkciók és a kiegészítők a modell szerint változhatnak.
A Gyors útmutatóban a kijelzőn az angol nyelv jelenik meg. Keressen és válassza ki a kívánt nyelvet.
- CS** Před použitím spotřebiče si vždy přečtěte příručku s bezpečnostními pokyny.
Další pokyny k obsluze naleznete v návodu online.
- (*) Funkce a příslušenství se mohou lišit v závislosti na modelu.
V rychlém návodu se na displeji zobrazuje angličtina. Vyhledejte a zvolte preferovaný jazyk.
- SK** Pred použitím spotrebiča si vždy prečítajte súbor bezpečnostných upozornení.
Ďalšie informácie o prevádzke nájdete v online návode.
- (*) Funkcie a príslušenstvo sa môžu meniť podľa modelu.
V Rýchlom sprievodcovi displej zobrazí angličtinu. Vyhľadajte a vyberte svoj jazyk.
- PL** Przed rozpoczęciem użytkowania, uważnie przeczytać broszurę, w której wskazano ostrzeżenia dotyczące bezpieczeństwa.

Więcej wskazówek na temat działania można znaleźć w instrukcji online.

- (*) Funkcje i akcesoria mogą się różnić w zależności od modelu.

W poradniku wyświetlacz pokazuje język angielski. Poszukaj swojego języka i wybierz go.

- NO** Les alltid heftet med sikkerhetsadvarsler før apparatet tas i bruk.

Les håndboken på nett for ytterligere sikkerhetsinformasjon.

- (*) Funksjoner og tilbehør kan variere avhengig av modell. I hurtigveiledningen vises displayet på engelsk. Finn og velg ønsket språk.

- SV** Läs alltid säkerhetsanvisningarna innan maskinen används.

Läs manualen online för ytterligare indikationer om funktionen.

- (*) Funktioner och tillbehör kan variera beroende på modellen. I Snabbguiden visar displayen det engelska språket. Sök och välj önskat språk.

- DA** Læs altid sikkerhedsadvarselne inden du bruger maskinen.

Se online-manualen for yderligere oplysninger om betjening.

- (*) Funktioner og tilbehør kan variere afhængigt af modellen. I Hurtigguiden viser displayet det engelske sprog. Søg og vælg dit foretrukne sprog.

- FI** Ennen laitteen käyttöä lue aina turvallisuusvaroitusten vihkonen.

Toiminnan lisäohjeita varten tutustu verkossa olevaan oppaaseen.

- (*) Toiminnot ja lisävarusteet saattavat vaihdella mallikohtaisesti. Pikaoppaassa näytöllä näkyy englannin kieli. Etsi ja valitse haluamasi kieli.

- HR** Prije uporabe uređaja uvijek pročitajte sigurnosna upozorenja. Za više informacija o radu, pogledajte online priručnik.

- (*) Karakteristike i pribor mogu se razlikovati ovisno o modelu. U Brzom vodiču na zaslonu je prikazan engleski jezik. Pretražite i odaberite željeni jezik.

- SL** Pred uporabo aparata vedno preberite zvezek z varnostnimi opozorili.

Dodatna navodila za uporabo so na voljo v spletnem priročniku.

- (*) Funkcije in dodatna oprema se lahko razlikujejo glede na model.

V hitrem vodniku je na zaslonu prikazan angleški jezik. Poišči in izberi priljubljen jezik.

- BG** Преди да използвате уреда, винаги прочитайте свитъка с предупрежденията за безопасност.

За допълнителни инструкции за функционирането, консултирайте ръководството онлайн.

- (*) В зависимост от модела функциите и аксесоарите могат да варират.

В бързото ръководство дисплеят визуализира английски език. Потърсете и изберете вашия предпочитан език..

- RO** Citiți întotdeauna broșura cu avertizările de siguranță înainte de a utiliza aparatul.

Pentru mai multe informații despre funcționare, consultați manualul online.

- (*) Funcțiile și accesoriile pot varia în funcție de model. În Ghidul rapid, afișajul este indicat în limba engleză. Căutați și

selectați limba preferată.

- SR** Pre upotrebe uređaja pročitajte datoteku o bezbednosnim upozorenjima.

Za najnovije naznake o radu pogledajte priručnik na internetu.

- (*) Funkcije i pribor mogu da variraju u skladu s modelom.

U Brzom vodiču prikaz pokazuje engleski jezik. Potražite i odaberite jezik koji želite.

- MK** Пред да го користите апаратот секогаш прочитајте ја датотеката за безбедносните предупредувања.

За најнови инструкции за функционирањето, погледнете ги онлајн инструкциите за употреба.

- (*) Функциите и додатоците може да варираат според моделот.

Во Краткиот прирачник на екранот е прикажан англиски јазик. Побарајте го и изберете го вашиот претпочитан јазик.

- TR** Cihazı kullanmadan önce daima güvenlik uyarılarını dosyasını okuyun.

Çalışmasıyla ilgili diğer talimatlar için çevrimiçi kılavuza başvurun.

- (*) Fonksiyonlar ve aksesuarlar modele göre değişiklik gösterebilir.

Hızlı Kılavuzda ekran dili İngilizce olarak görüntülenir. Tercih ettiğiniz dili arayın ve seçin.

- ET** Enne seadme kasutamist lugege läbi ohutusjuhend.

Täiendavad kasutusjuhiseid leiate veebisaidil asuvast kasutusjuhendist.

- (*) Funktsioonid ja lisatarvikud võivad olenevalt mudelist erineda. Kiirjuhendis kuvatakse ekraanil inglise keel. Otsige ja valige eelistatud keel.

- LV** Pirms ierīces lietošanas vienmēr izlasiet drošības brīdinājumu bukletu.

Papildinformāciju par darbību skatiet tiešsaistes lietošanas instrukcijās.

- (*) Funkcijas un piederumi var atšķirties atkarībā no modeļa.

Īsajā rokasgrāmatā displejā ir redzama angļu valoda. Meklējiet un atlasiet vēlamu valodu.

- LT** Prieš naudodami prietaisą, visada perskaitykite saugos įspėjimų dokumentą.

Daugiau nurodymų apie veikimą žiūrėkite internete pateiktose naudojimo instrukcijose.

- (*) Funkcijos ir priedai gali skirtis priklausomai nuo modelio.

Sparčiajame vadove ekrane rodoma anglų kalba. Raskite ir pasirinkite savo norimą kalbą.

قبل استخدام الجهاز اقرأ دائما ملف تحذيرات الأمان.

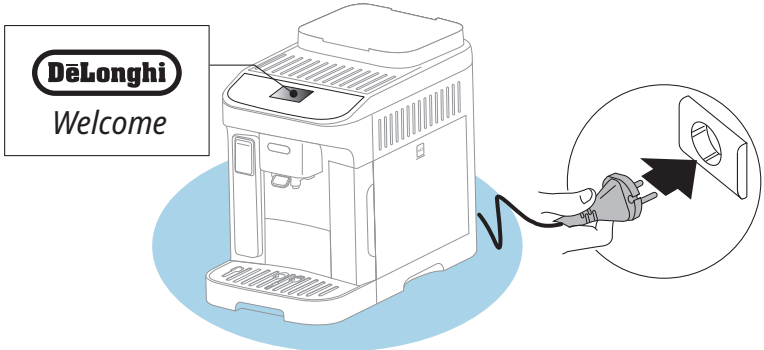
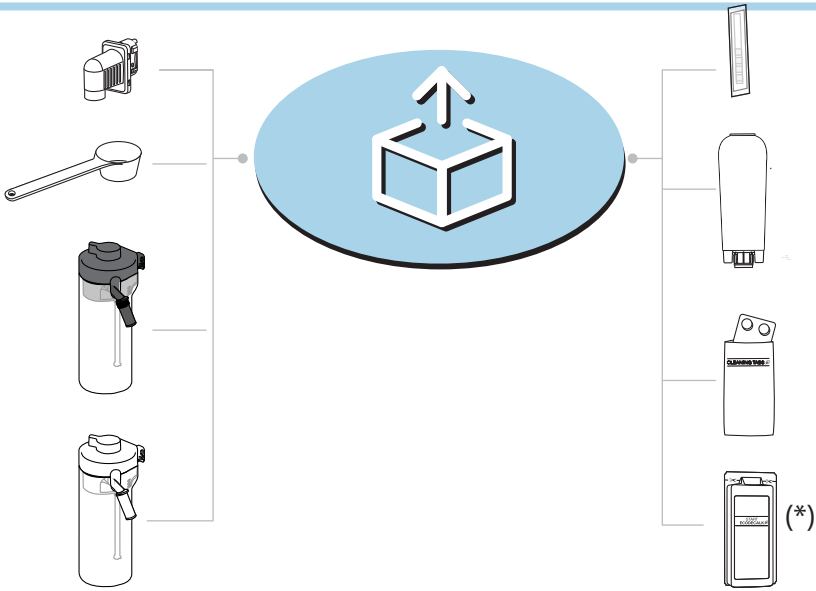
للمزيد من المعلومات حول التشغيل، راجع إرشادات الاستخدام على الإنترنت.

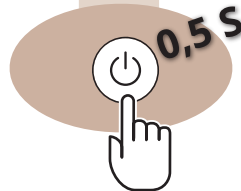
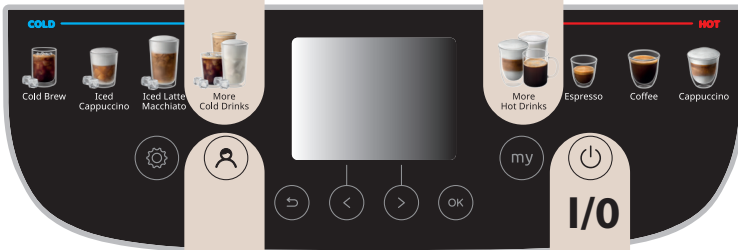
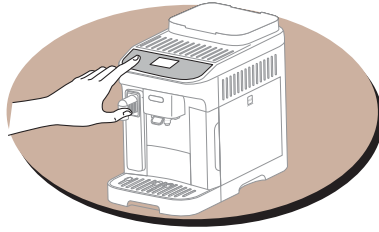
قد تختلف الوظائف والملحقات حسب النموذج.

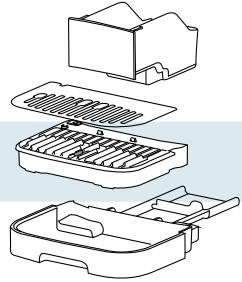
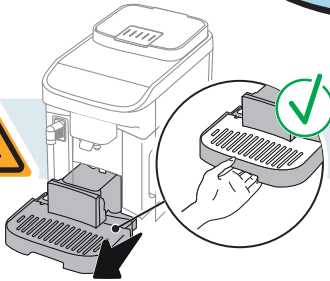
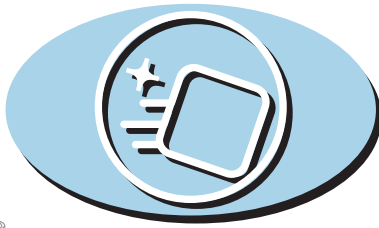
تعرض الشاشة في الدليل السريع اللغة الإنجليزية. ابحث واختر لغتك المفضلة.

AR

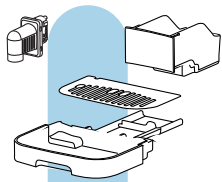
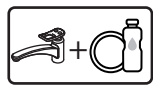
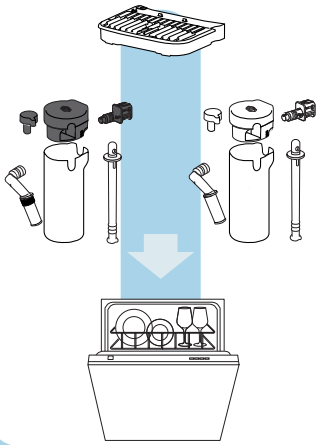
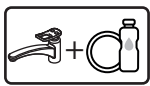
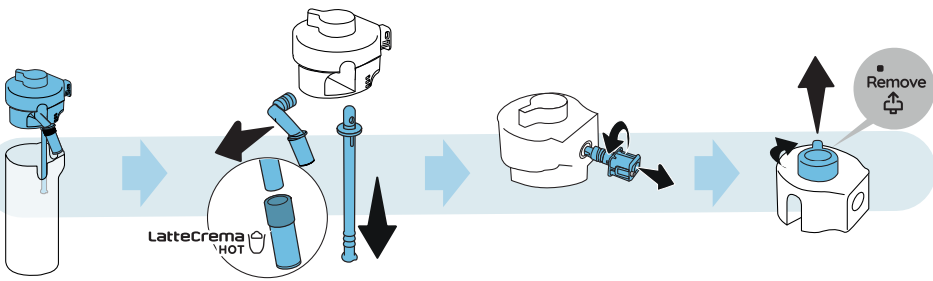
(*)



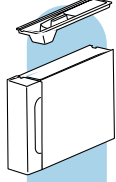
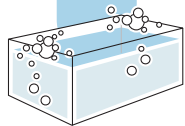




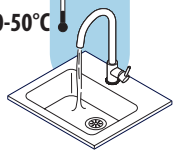
LatteCrema

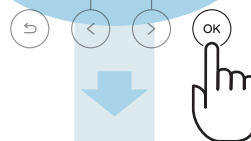
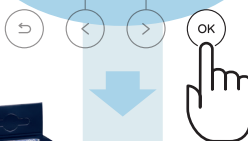
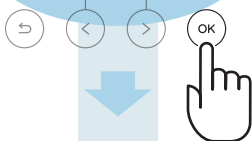
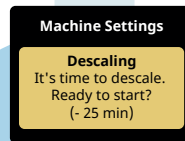
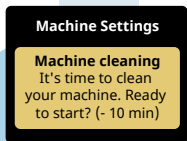
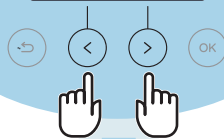
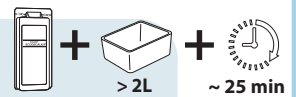
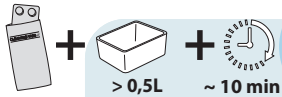
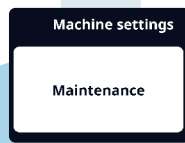
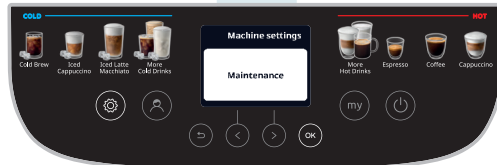


40-50°C > 30 min



40-50°C





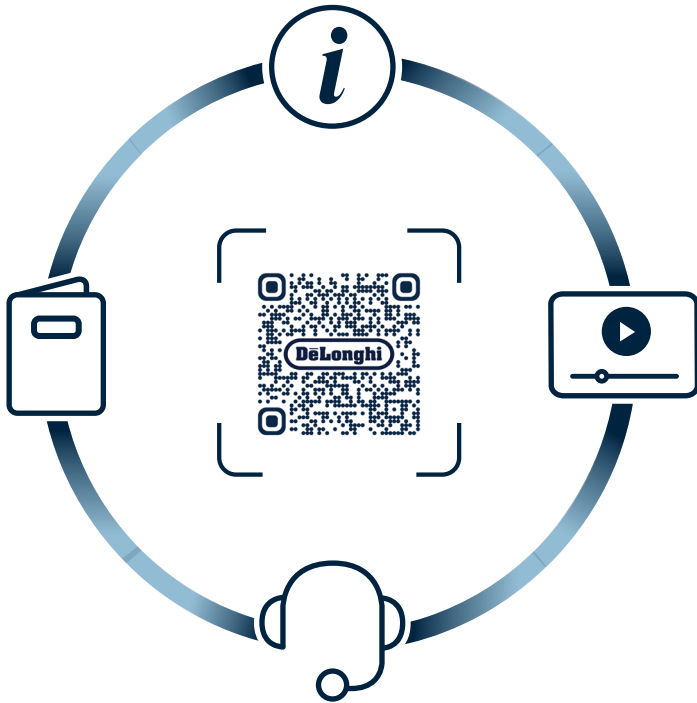
CLEANING TABS



WATERFILTER



START ECODECALK



57132C9863_00_0226