

FRITZ!



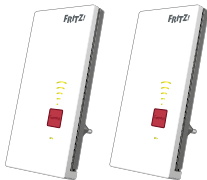
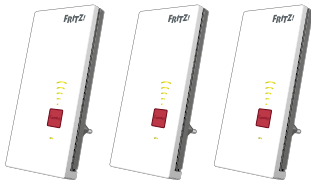
FRITZ!Mesh Set 2700
Kurzanleitung

Lieferumfang

FRITZ!Mesh Set 2700 (3-pack)

FRITZ!Mesh Set 2700 (2-pack)

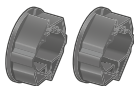
Bezeichnung



FRITZ!Repeater
(Gerät: FRITZ!Repeater 2700)



LAN-Kabel



Schutzkontakt-Adapter
zur Stabilisierung des
Repeaters in Steckdosen

ohne Abbildung

Kurzanleitung

ohne Abbildung

FRITZ! Notiz

Sicherheitshinweise

- Betreiben Sie die FRITZ!Repeater an einem trockenen und staubfreien Ort ohne direkte Sonneneinstrahlung und sorgen Sie für ausreichende Belüftung.
- Die FRITZ!Repeater sind für die Verwendung in Gebäuden vorgesehen. Es dürfen keine Flüssigkeiten in das Innere eindringen.
- Schließen Sie die FRITZ!Repeater an leicht erreichbare Steckdosen an.
- Öffnen Sie die FRITZ!Repeater nicht. Durch Öffnen und/oder unsachgemäße Reparaturen können Sie sich in Gefahr bringen.
- Trennen Sie die FRITZ!Repeater vor der Reinigung vom Strom. Verwenden Sie für die Reinigung ein feuchtes Tuch.






FRITZ!Mesh Set 2700

Das FRITZ!Mesh Set 2700 besteht aus 3 oder 2 FRITZ!Repeatern, die Sie in Ihren Räumen anschließen können, um Ihre Geräte mit WLAN zu versorgen.

Vorteile

- Einrichtung und Bedienung per App oder Internetbrowser
- Wi-Fi 7 mit bis zu 6500 MBit/s in 2 WLAN-Frequenzbändern
- Beamforming für bessere Reichweite und Geschwindigkeit
- WLAN Mesh Steering, für den besten Empfang Ihrer WLAN-Geräte
- Automatische Software-Updates
- Integrierte Kindersicherung
- WLAN-Gastzugang

Gerätemerkmale

| Bezeichnung | Abbildung | Funktion | Handlung/Bedeutung |
|--|---|------------------------------------|---|
| Taste Connect |  | Mesh-Verbindung herstellen | 1 Sekunde lang drücken |
| | | Werkseinstellungen laden | 15 Sekunden lang drücken |
| LEDs Verbindungs- qualität |  | leuchtet | Signalstärke der Mesh-Verbindung (größte Reichweite bei 3 LEDs) |
| LED Connect |  | leuchtet | Verbindung hergestellt |
| | | blinkt | langsam (Intervall 2 Sekunden): Bereit eine Mesh-Verbindung herzustellen schnell (Intervall 0,5 Sekunden): Vorgang läuft, bitte warten |
| |  | blinkt | Mesh-Verbindung unterbrochen |
| Buchse LAN |  | Netzwerkgeräte per Kabel verbinden | |

Die vollständige Aufstellung der LED-Zustände finden Sie im Handbuch auf fritz.com/service/handbuecher/fritz-zwlan/.

FRITZ!Mesh Set per App einrichten


1. Schließen Sie einen FRITZ!Repeater an eine Steckdose in der Nähe des Routers oder Modems an.
2. Richten Sie den FRITZ!Repeater auf Ihrem Smartphone oder Tablet in der **MyFRITZ!App** ein:

Wenn die App noch nicht installiert ist:

- Scannen Sie den QR-Code **2** mit Ihrem Smartphone oder Tablet.

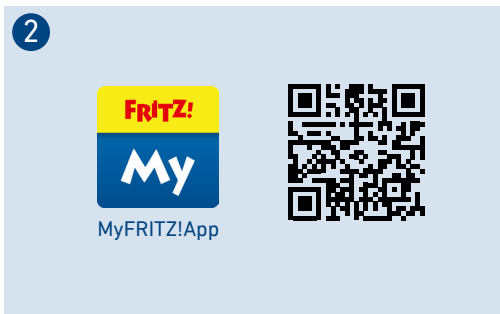
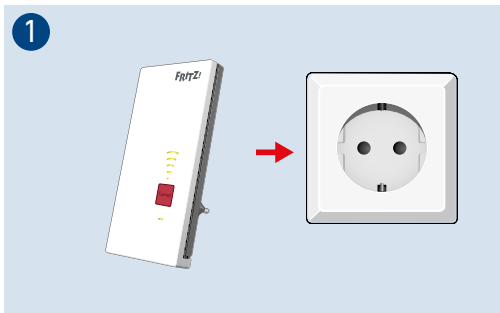
Die MyFRITZ!App wird installiert und verbindet Ihr Gerät mit dem FRITZ!Repeater.

Wenn die App schon installiert ist:

- Starten Sie die App und tippen Sie im Menü auf **Einstellungen** oder .
- Tippen Sie auf **Neues FRITZ!-Produkt einrichten**.

Folgen Sie den Anweisungen der App um das gesamte FRITZ!Mesh Set einzurichten.

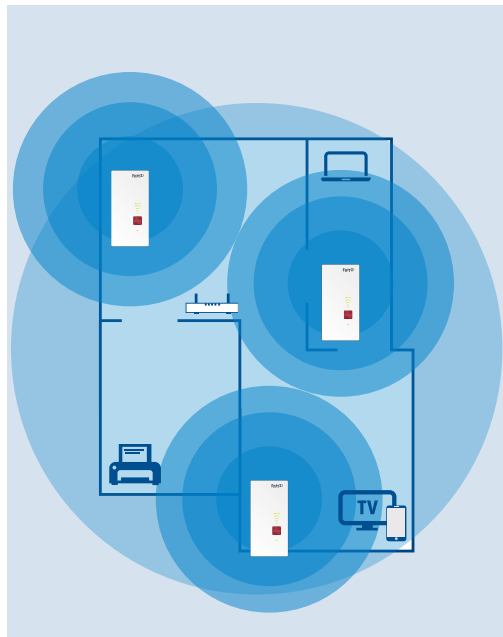
Weitere Einrichtungsmethoden, wie zum Beispiel eine Einrichtung ohne App, finden Sie im Handbuch auf fritz.com/service.



Mesh mit FRITZ!

Nachdem Sie die Einrichtung abgeschlossen haben, bietet Ihnen Mesh mit FRITZ! ein stabiles und flächen-deckendes WLAN, das Sie in allen Räumen nutzen können.

Das FRITZ!Mesh Set fasst die WLANs der einzelnen FRITZ!Repeater zu einem großen, leistungsstarken WLAN zusammen. Im Mesh gibt es einen gemeinsamen WLAN-Namen und -Netzwerkschlüssel.



Das FRITZ!Mesh Set lässt sich mit weiteren einzelnen FRITZ!Repeatern erweitern. Erfahren Sie mehr auf [fritz.com/mesh](https://www.fritz.com/mesh).

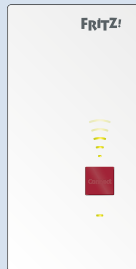
Repeater des FRITZ!Mesh Sets positionieren

Nachdem das FRITZ!Mesh Set fertig eingerichtet ist, können Sie die Mesh-Verbindungen an jedem FRITZ!Repeater überprüfen.

Hat ein FRITZ!Repeater eine schwache Mesh-Verbindung, wählen Sie einen Standort mit besserer Verbindungsqualität. Wenn drei Signalstärke-LEDs grün leuchten, ist die Mesh-Verbindung gut und der FRITZ!Repeater ist ideal positioniert.

Mit der MyFRITZ!App wird die optimale Positionierung der FRITZ!Repeater erleichtert.

Eine Übersicht der LED-Zustände der Verbindungsqualität finden Sie auf der FRITZ! Notiz und im Handbuch auf fritz.com/service.

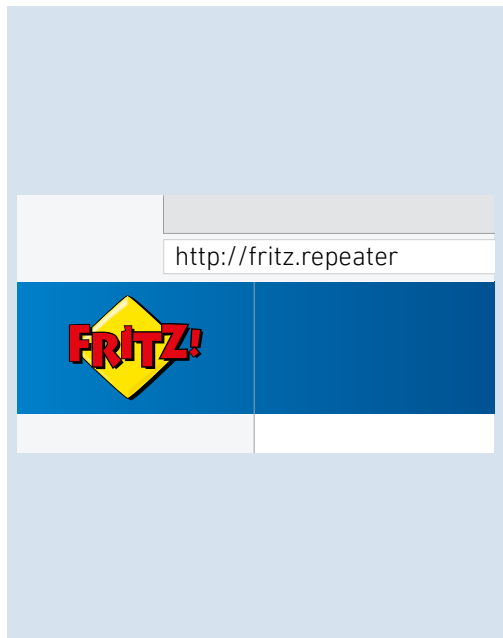


Benutzeroberfläche öffnen

Das FRITZ!Mesh Set hat eine Benutzeroberfläche, die Sie mit der MyFRITZ!App oder über einen Internetbrowser aufrufen können:

1. Öffnen Sie auf Ihrem Computer, Tablet oder Smartphone einen Internetbrowser.
2. Geben Sie die Adresse **<http://fritz.repeater>** ein (alternativ: **<http://fritzrepeater.local>**).
Die Benutzeroberfläche des FRITZ!Mesh Sets erscheint.
3. Geben Sie das **FRITZ!Repeater-Kennwort** ein.
Sie finden das FRITZ!Repeater-Kennwort auf Ihrer FRITZ! Notiz und auf der Geräteunterseite der FRITZ!Repeater.

Auf der Übersichtsseite der Benutzeroberfläche erhalten Sie die wichtigsten Informationen zu Ihrem FRITZ!Mesh Set. In den Menüpunkten finden Sie Einstellungsmöglichkeiten wie zum Beispiel den Namen des WLANs, WLAN-Gastzugang, Kindersicherung und LED-Helligkeit.



Funkfrequenzen und Sendeleistung

- 2,4 GHz – 2,483 GHz, maximal 100 mW
- 5,15 GHz – 5,35 GHz, maximal 200 mW
- 5,47 GHz – 5,725 GHz, maximal 1000 mW

Zwischen 5,15 GHz bis 5,35 GHz darf WLAN in den Ländern AT, BE, BG, CY, CZ, DE, DK, EE, EL, ES, FI, FR, HR, HU, IE, IT, LT, LU, LV, MT, NL, PL, PT, RO, SE, SI, SK und UK(NI) nur in geschlossenen Räumen verwendet werden.

Rechtliches

EU-Konformitätserklärung

Hiermit erklärt die FRITZ! GmbH, dass die FRITZ!Repeater 2700 der Richtlinie 2014/53/EU entsprechen. Den vollständigen Text der EU-Konformitätserklärung finden Sie in englischer Sprache unter [fritz.com/service/declarations](https://www.fritz.com/service/declarations).



Diagnosedaten

Zur Verbesserung Ihres Produkts und für den sicheren Betrieb an Ihrem Anschluss verwendet FRITZ! Fehlerberichte und bei Bedarf Diagnosedaten.

Diese Einstellungen können Sie in der Benutzeroberfläche unter **Hilfe und Info > AVM-Dienste** ändern.

Rechtliche Hinweise

Rechtliche Hinweise und Lizenzbestimmungen finden Sie in der Hilfe der Benutzeroberfläche.

Service

fritz.com/service

Support

fritz.com/support

Social Media



fritz.com

© FRITZ! GmbH, 10547 Berlin



511225035_1009838_02